

Спортивно – оздоровительный лагерь с дневным пребыванием детей «Юные звёзды «Олимпа» на базе СДЮСШОР «Олимп».

Спортивно – оздоровительный лагерь «Юные звёзды «Олимпа» реализуется на двух базах:

1. Место расположения: база культурно-спортивного комплекса «Геолог» МАОУДОД СДЮСШОР «Олимп» (город Сургут, улица Мелик-Карамова, 57а), курируют 4 отделения всего 128 человек, из них:

- ★ отделение плавания: тренеры-преподаватели Климова Алла Павловна, Курманалиев Максим Альбертович 2 группы - 33 человека.
- ★ отделение дзюдо: тренеры-преподаватели Климов Андрей Викторович, Ткачёв Дмитрий Геннадьевич - 2 группы 32 человека.
- ★ отделение тхэквондо: тренеры-преподаватели Берчук Юлия Ильинична, Новрузов Эльвин Эхтибарович и Марданян Сурен Мартунович - 3 группы 47 человек.
- ★ отделение спортивной аэробики: тренер – преподаватель Сивачёва Елена Викторовна - 1 группа 16 человек.

На базе МБОУ СОШ №13 будет организовано 2-х разовое питание детей: обед и полдник, включая «С» витаминизацию блюд.

Лагерь на базе культурно-спортивного комплекса «Геолог» укомплектован следующими спортивными сооружениями и помещениями:

- спортивный зал для игровых видов спорта (1 ед.);
- зал дзюдо с татами (1 ед.)
- зал ЛФК (1 ед.)
- в комплексе есть 25-метровый бассейн (1 ед.);
- учебный класс (игровая комната) – (1 ед.);
- медицинский кабинет (2 ед.);
- буфет, витаминный бар (1 ед.);
- раздевалки (2 ед.);
- концертный зал (1 ед.)

2. Место расположения: база плавательного бассейна «Водолей» (город Сургут, улица 30 лет Победы, 22а), курируют 3 отделения всего 43 человека, из них:

- ★ отделение плавания: тренеры – преподаватели Инаке Елена Анатольевна, Павлов Игорь Сергеевич, Павлова Елена Евгеньевна - 3 группы 43 человека.

На базе МБОУ СОШ №10 будет организовано 2-х разовое питание детей: обед и полдник, включая «С» витаминизацию блюд.

Лагерь на базе плавательного бассейна «Водолей» укомплектован следующими спортивными сооружениями и помещениями:

- спортивный зал (1 ед.);

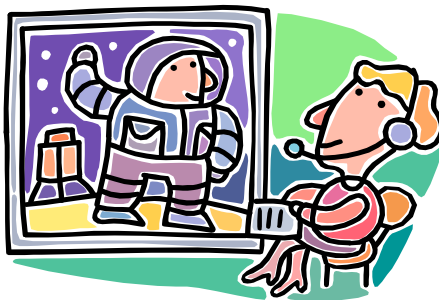
- бассейн (1 ед.)
- медицинский кабинет (1 ед.);
- раздевалки (2 ед.);
- буфет, витаминный бар (1 ед.);
- спортивная площадка «Афалина» возле п/б «Водолей» (1 ед.),

Режим работы лагерей: 6-дневная рабочая неделя с 09.00 до 15.00 (выходной воскресенье)

Стоимость пребывания в лагере (родительская плата) – 800 рублей.

Структура управления
ЦПУ (центральный пульт управления)

Начальник лагерной смены

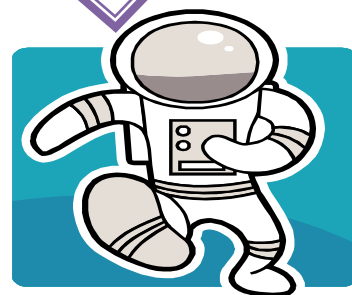
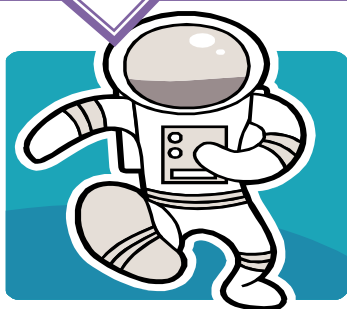


Экипажи кораблей

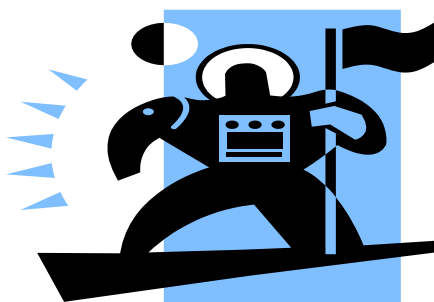
**Адмирал
флотилии - дети**

Капитаны - дети

Космонавты - дети



**Бортпроводник –
тренеры-
преподаватели**



Задача ЦПУ, бортпроводников – организация плановой работы лагерной смены. Каждый день на планёрке анализируется прошедшая работа и планируется следующее дело.

Стратегию участия в деле экипажей организуют бортпроводники.

Каждый экипаж создает свою систему жизнедеятельности, утверждает символику.

Вся информация об условиях участия в том или ином деле представлена на информационном стенде. Стенд выполнен в виде звездного неба (вселенной), где центром является космическая флотилия. Путешествуя в космическом пространстве, космонавты (дети) открывают каждый день новую, неизведанную ранее планету. Всего планет 21 – по количеству дней пребывания детей в лагере. Конечно, мы не отрицаем, что, что-либо может и не сработать. За 21 день наши юные звёзды могут столкнуться с различными неожиданностями. Это могут быть и космические пираты, и НЛО, и метеоритные дожди и солнечные затмения, и неожиданный водопад звёзд.

Наши социальные партнёры

